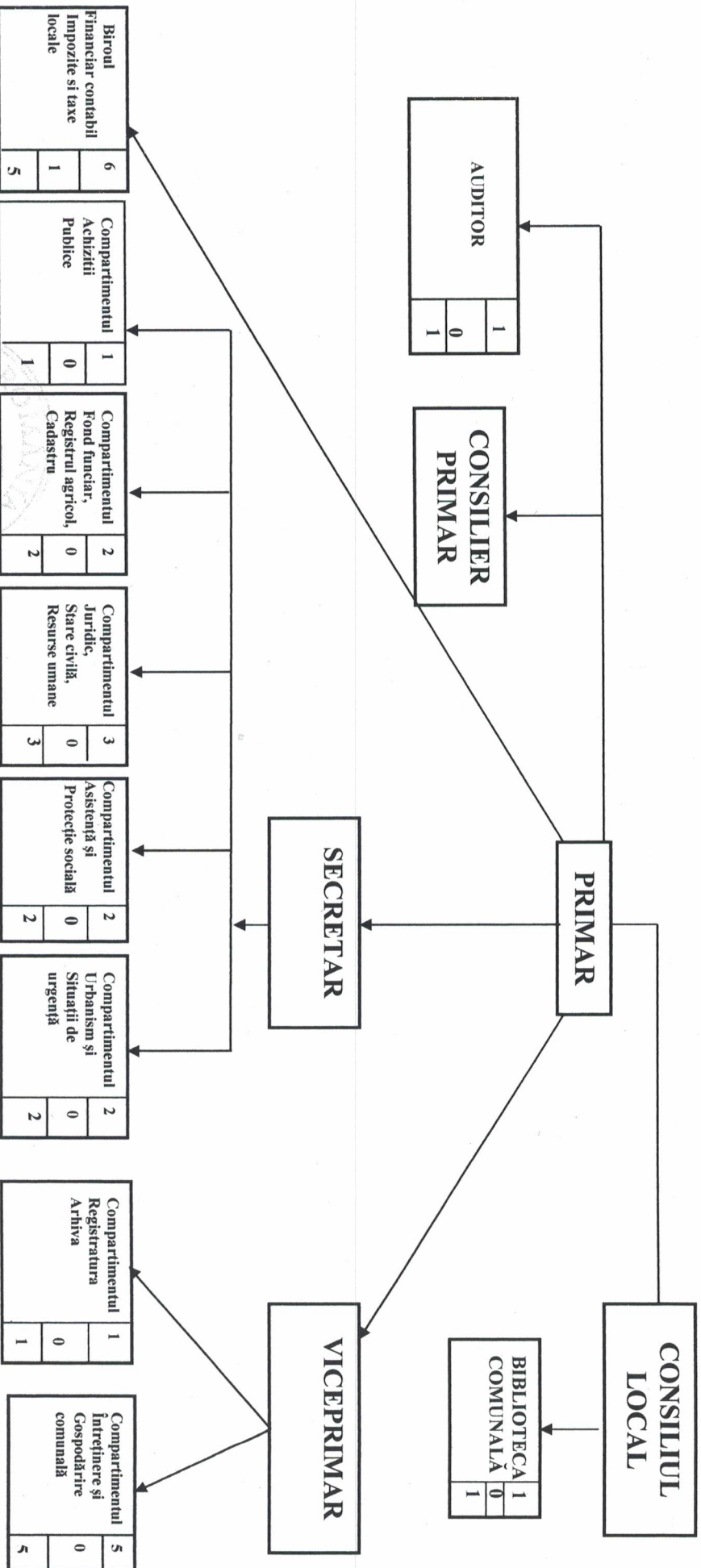


ROMANIA  
JUDEȚUL DAMBOVIȚA  
COMUNA VACAREȘTI  
CONSILIUL LOCAL

Anexa nr. 1 la HCL Vacaresti nr. 10/25.01.2018

**ORGANIGRAMA**  
PRIMĂRIEI COMUNEI VACAREȘTI ȘI A SERVICIILOR  
PUBLICE SUBORDONATE CONSILIULUI LOCAL AL COMUNEI VACAREȘTI



PRESEDINTE DE SEDINTA  
CONSILIER,  
NICOLAE DOREL  
*Nicolae*



AVIZAT PENTRU LEGALITATE,  
SECRETAR,  
STAIACI ADRIAN  
*Staiaci*

STAT DE FUNCTII  
AL PRIMĂRIEI COMUNEI VACAREȘTI ȘI A SERVICIILOR PUBLICE  
SUBORDONATE CONSILIULUI LOCAL VACAREȘTI

NR. CRT.	Numele, prenumele/VACANT, temporar VACANT după caz	STRUCTURA	FUNCTIA DE DEMNITATE PUBLICA	Funcția publică			Clasa profesională	Gradul profesional	Nivelul studiilor	Funcția contractuală		Treapta profesională/grad	Nivelul studiilor	OBSERVAȚII
				Inalt functionar public	de conducere	de executie				de conducere	de executie			
1	STOICA ROMICA	DEMNITARI	PRIMAR											
2	IRIMESCU MARIAN		VICEPRIMAR											
3	VACANT	CONSILIER PRIMAR												
4	ONCESCU ALEXANDRINA	COMPARTIMENT AUDIT									consilier primar			
5	STAIUCU ADRIAN	SECRETAR UNITATE ADMINISTRATIV TERITORIALA BIROUL FINANCIAR CONTABIL, IMPOZITE SI TAXE LOCALE		SECRETAR UAT	auditor	1	asistent	S						
6	VACANT													
7	STANCU STELICA			SEF BIROU										
8	TOCAN SIMONA				consilier	1	superior	S						
9	DRAGUT ANA				consilier	1	superior	S						
10	LACRAMIOARA CRISTU CORNELIA				consilier	1	superior	S						
11	MARIN GABRIEL VALERIU				consilier	1	superior	S						
12	VACANT	COMPARTIMENTUL ACHIZITIIL PUBLICE												
13	PETRE ION	COMPARTIMENTUL FOND FUNCIAR, CADASTRU, REGISTRUL AGRICOL			consilier	1	asistent	S						
14	ALDICA MARIANA				consilier	1	superior	S						
15	DRAGAN MARIANA	COMPARTIMENTUL JURIDIC, STARE CIVILA, RESURSE UMANE			consilier	1	superior	S						
16	IANCU CRISTINA MADALINA				consilier	1	superior	S						
17	VACANT				consilier juridic	1	debutant	S						
18	PERIUOC MIHAELA	COMPARTIMENTUL ASISTENTA SOCIALA												
19	PIRVU LUCRETIA				Inspector	1	superior	S						
20	IANCU STAN	COMPARTIMENTUL URBANISM , SITUATII DE URGENTA			consilier	1	superior	S						
21	POPESCU MARIAN				referent consilier	III	superior principal	M S						

